

# Litex

100% ahorro





# LUMINARIAS LED SOLARES CON SENSOR DE MOVIMIENTO



**LX1020**  
20W

## CARACTERISTICAS

- POTENCIA: 60W
- PANEL SOLAR: 6V 11.5W
- BATERIA DE LITIO: 3.2V 24AH
- SWITCH ON/OFF
- MATERIAL: ABS
- IP65 (APTO INTEMPERIE)
- SENSOR DE MOVIMIENTO INCORPORADO
- LUZ FRIA 6000K
- CAJA MASTER 5 UNIDADES

## FUNCIONAMIENTO

ENCENDIDO: BOTON ENCENDIDO/APAGADO (UNA VEZ ENCENDIDO EL ARTEFACTO POR LAS NOCHES TRABAJARA EN FORMA AUTOMATICA)

FUNCIONES:

LUZ TENUE/LUZ FUERTE (EL ARTEFACTO AL ENCENDERSE AL ANOCHECER TRABAJARA AL 35% DE SU CAPACIDAD DE ILUMINACION Y AL DETECTAR MOVIMIENTO PASARA A TRABAJAR AL 100% DE SU CAPACIDAD LUMINICA)

LUZ FUERTE (AL APRETAR EL BOTON DE ENCENDIDO POR SEGUNDA VEZ APAGANDOSE LA LUZ INDICADORA AZUL DEL SENSOR DE MOVIMIENTO, EL ARTEFACTO TRABAJARA DE MANERA CONSTANTE A LA MISMA INTENSIDAD ANULANDO EL SENSOR DEL MOVIMIENTO AL 100% DE SU INTENSIDAD LUMINICA)

ANGULO DE DETECCION: 120 GRADOS

DISTANCIA DE DETECCION: 12 METROS

TIEMPO DE CARGA: 6 - 8 HORAS (EL TIEMPO DE CARGA DEPENDERA DE LAS CONDICIONES CLIMATICAS)

TIEMPO DE DESCARGA (AUTONOMIA): 13 HORAS





# LUMINARIAS LED SOLARES CON SENSOR DE MOVIMIENTO



**LX1020**  
60W

## CARACTERISTICAS

- POTENCIA: 60W
- PANEL SOLAR: 6V 11.5W
- BATERIA DE LITIO: 3.2V 24AH
- SWITCH ON/OFF
- MATERIAL: ABS
- IP65 (APTO INTEMPERIE)
- SENSOR DE MOVIMIENTO INCORPORADO
- LUZ FRIA 6000K
- CAJA MASTER 5 UNIDADES

## FUNCIONAMIENTO

ENCENDIDO: BOTON ENCENDIDO/APAGADO (UNA VEZ ENCENDIDO EL ARTEFACTO POR LAS NOCHES TRABAJARA EN FORMA AUTOMATICA)

FUNCIONES:

LUZ TENUE/LUZ FUERTE (EL ARTEFACTO AL ENCENDERSE AL ANOCHECER TRABAJARA AL 35% DE SU CAPACIDAD DE ILUMINACION Y AL DETECTAR MOVIMIENTO PASARA A TRABAJAR AL 100% DE SU CAPACIDAD LUMINICA)

LUZ FUERTE (AL APRETAR EL BOTON DE ENCENDIDO POR SEGUNDA VEZ APAGANDOSE LA LUZ INDICADORA AZUL DEL SENSOR DE MOVIMIENTO. EL ARTEFACTO TRABAJARA DE MANERA CONSTANTE A LA MISMA INTENSIDAD ANULANDO EL SENSOR DEL MOVIMIENTO AL 100% DE SU INTENSIDAD LUMINICA)

ANGULO DE DETECCION: 120 GRADOS

DISTANCIA DE DETECCION: 12 METROS

TIEMPO DE CARGA: 6 - 8 HORAS (EL TIEMPO DE CARGA DEPENDERA DE LAS CONDICIONES CLIMATICAS)

TIEMPO DE DESCARGA (AUTONOMIA): 13 HORAS



**LX1020**  
120W

## CARACTERISTICAS

- POTENCIA: 120W
- PANEL SOLAR: 6V 22W
- BATERIA DE LITIO: 3.2V 36AH
- SWITCH ON/OFF
- MATERIAL: ABS
- IP65 (APTO INTEMPERIE)
- SENSOR DE MOVIMIENTO INCORPORADO
- LUZ FRIA 6000K
- CAJA MASTER 4 UNIDADES

## FUNCIONAMIENTO

ENCENDIDO: BOTON ENCENDIDO/APAGADO (UNA VEZ ENCENDIDO EL ARTEFACTO POR LAS NOCHES TRABAJARA EN FORMA AUTOMATICA)

FUNCIONES:

LUZ TENUE/LUZ FUERTE (EL ARTEFACTO AL ENCENDERSE AL ANOCHECER TRABAJARA AL 35% DE SU CAPACIDAD DE ILUMINACION Y AL DETECTAR MOVIMIENTO PASARA A TRABAJAR AL 100% DE SU CAPACIDAD LUMINICA)

LUZ FUERTE (AL APRETAR EL BOTON DE ENCENDIDO POR SEGUNDA VEZ APAGANDOSE LA LUZ INDICADORA AZUL DEL SENSOR DE MOVIMIENTO. EL ARTEFACTO TRABAJARA DE MANERA CONSTANTE A LA MISMA INTENSIDAD ANULANDO EL SENSOR DEL MOVIMIENTO AL 100% DE SU INTENSIDAD LUMINICA)

ANGULO DE DETECCION: 120 GRADOS

DISTANCIA DE DETECCION: 12 METROS

TIEMPO DE CARGA: 6 - 8 HORAS (EL TIEMPO DE CARGA DEPENDERA DE LAS CONDICIONES CLIMATICAS)

TIEMPO DE DESCARGA (AUTONOMIA): 13 HORAS



# LUMINARIAS LED SOLARES



**LX1030**  
60W

## CARACTERISTICAS

- POTENCIA: 60W
- PANEL SOLAR: 18V 65W
- BATERIA DE LITIO: 12.8V 24AH
- SWITCH ON/OFF
- MATERIAL: ALUMINIO
- IP65 (APTO INTEMPERIE)
- LUZ FRIA 6000K

## FUNCIONAMIENTO

ENCENDIDO: BOTON ENCENDIDO/APAGADO (UNA VEZ ENCENDIDO EL ARTEFACTO POR LAS NOCHES TRABAJARA EN FORMA AUTOMATICA)

TIEMPO DE CARGA 6 - 8 HORAS

TIEMPO DE DESCARGA 15 HORAS



**LX1030**  
120W

## CARACTERISTICAS

- POTENCIA: 120W
- PANEL SOLAR: 18V 135W
- BATERIA DE LITIO: 12.8V 48AH
- SWITCH ON/OFF
- MATERIAL: ALUMINIO
- IP65 (APTO INTEMPERIE)
- LUZ FRIA 6000K

## FUNCIONAMIENTO

ENCENDIDO: BOTON ENCENDIDO/APAGADO (UNA VEZ ENCENDIDO EL ARTEFACTO POR LAS NOCHES TRABAJARA EN FORMA AUTOMATICA)

TIEMPO DE CARGA 6 - 8 HORAS

TIEMPO DE DESCARGA 15 HORAS



## REFLECTORES LED SOLARES



**LX930**  
20W

### CARACTERISTICAS

- EFICACIA LUMINICA: 80 lm/W
- POTENCIA: 20W
- PANEL SOLAR: 5V 15W
- BATERIA DE LITIO: 3.2V 10AH
- MATERIAL: ALUMINIO
- IP65 (APTO INTEMPERIE)
- LUZ FRIA 6000K + LUZ CALIDA 3000K
- INCLUYE CONTROL REMOTO
- CAJA MASTER 5 UNIDADES

### FUNCIONAMIENTO

ENCENDIDO: CONTROL REMOTO -(UNA VEZ ENCENDIDO EL ARTEFACTO POR LAS NOCHES TRABAJARA EN FORMA AUTOMATICA)

FUNCIONAMIENTO: CONTROL REMOTO-(AL APRETAR EL BOTON ON DEL CONTROL REMOTO, EL REFLECTOR SE APAGARÁ DE MANERA AUTOMATICA EN EL DIA Y ENCENDERA DE FORMA AUTOMATICA EN LA NOCHE.  
PARA APAGAR EL ARTEFACTO Y QUE NO SE PRENDA POR MAS QUE SEA DE NOCHE PRESIONE EL BOTON OFF DEL CONTROL REMOTO. TIENE LA OPCION DE DETERMINAR LAS HORAS DE USO (UNA VEZ APRETADO EL BOTON ON) PUEDE PULSAR EL BOTON CORRESPONDIENTE PARA DETERMINAR LAS HORAS DE USO.)

TIEMPO DE CARGA: 6 - 8 HORAS (EL TIEMPO DE CARGA DEPENDERA DE LAS CONDICIONES CLIMATICAS)

TIEMPO DE DESCARGA MAXIMO: (AUTONOMIA) 10 - 12 HORAS



**LX930**  
50W

### CARACTERISTICAS

- EFICACIA LUMINICA: 80 lm/W
- POTENCIA: 50W
- PANEL SOLAR: 6V 18W
- BATERIA DE LITIO: 3.7V 12000 mAh
- MATERIAL ALUMINIO
- IP65 (APTO INTEMPERIE)
- LUZ FRIA 6000K + LUZ CALIDA 3000K
- INCLUYE CONTROL REMOTO
- CAJA MASTER 5 UNIDADES

### FUNCIONAMIENTO

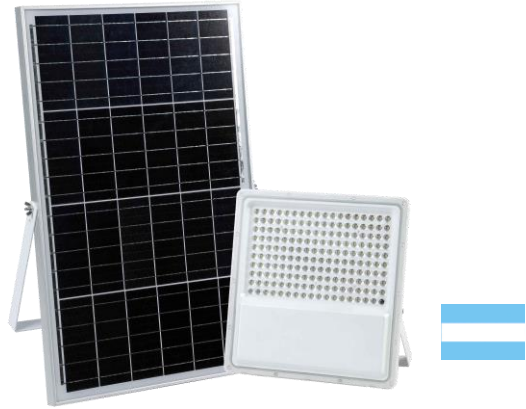
ENCENDIDO: CONTROL REMOTO -(UNA VEZ ENCENDIDO EL ARTEFACTO POR LAS NOCHES TRABAJARA EN FORMA AUTOMATICA)

FUNCIONAMIENTO: CONTROL REMOTO-(AL APRETAR EL BOTON ON DEL CONTROL REMOTO, EL REFLECTOR SE APAGARÁ DE MANERA AUTOMATICA EN EL DIA Y ENCENDERA DE FORMA AUTOMATICA EN LA NOCHE.  
PARA APAGAR EL ARTEFACTO Y QUE NO SE PRENDA POR MAS QUE SEA DE NOCHE PRESIONE EL BOTON OFF DEL CONTROL REMOTO. TIENE LA OPCION DE DETERMINAR LAS HORAS DE USO (UNA VEZ APRETADO EL BOTON ON) PUEDE PULSAR EL BOTON CORRESPONDIENTE PARA DETERMINAR LAS HORAS DE USO.)

TIEMPO DE CARGA: 6 - 8 HORAS (EL TIEMPO DE CARGA DEPENDERA DE LAS CONDICIONES CLIMATICAS)

TIEMPO DE DESCARGA MAXIMO: (AUTONOMIA) 10 - 12 HORAS

## REFLECTORES LED SOLARES



**LX930**  
100W

### CARACTERISTICAS

- EFICACIA LUMINICA: 80 lm/W
- POTENCIA: 100W
- PANEL SOLAR: 5V 40W
- BATERIA DE LITIO: 3,2V 45AH
- MATERIAL: ALUMINIO
- IP65 (APTO INTEMPERIE)
- LUZ FRIA 6000K + LUZ CALIDA 3000K
- CABLE 5 METROS DE LONGITUD
- INCLUYE CONTROL REMOTO
- CAJA MASTER 4 UNIDADES

### FUNCIONAMIENTO

ENCENDIDO: CONTROL REMOTO –(UNA VEZ ENCENDIDO EL ARTEFACTO POR LAS NOCHES TRABAJARA EN FORMA AUTOMATICA)

FUNCIONAMIENTO: CONTROL REMOTO– (AL APRETAR EL BOTON ON DEL CONTROL REMOTO, EL REFLECTOR SE APAGARÁ DE MANERA AUTOMATICA EN EL DIA Y ENCENDERA DE FORMA AUTOMATICA EN LA NOCHE.  
PARA APAGAR EL ARTEFACTO Y QUE NO SE PRENDA POR MAS QUE SEA DE NOCHE PRESIONE EL BOTON OFF DEL CONTROL REMOTO. TIENE LA OPCION DE DETERMINAR LAS HORAS DE USO (UNA VEZ APRETADO EL BOTON ON) PUEDE PULSAR EL BOTON CORRESPONDIENTE PARA DETERMINAR LAS HORAS DE USO.)

TIEMPO DE CARGA: 6 – 8 HORAS (EL TIEMPO DE CARGA DEPENDERA DE LAS CONDICIONES CLIMATICAS)

TIEMPO DE DESCARGA MAXIMO: (AUTONOMIA) 10 - 12 HORAS



**LX930**  
200W

### CARACTERISTICAS

- EFICACIA LUMINICA: 80 lm/W
- POTENCIA: 200W
- PANEL SOLAR: 3,2V 60W
- BATERIA DE LITIO: 3,2V 65AH
- MATERIAL: ALUMINIO
- IP65 (APTO INTEMPERIE)
- LUZ FRIA 6000K + LUZ CALIDA 3000K
- CABLE 5 METROS DE LONGITUD
- INCLUYE CONTROL REMOTO
- CAJA MASTER 3 UNIDADES

### FUNCIONAMIENTO

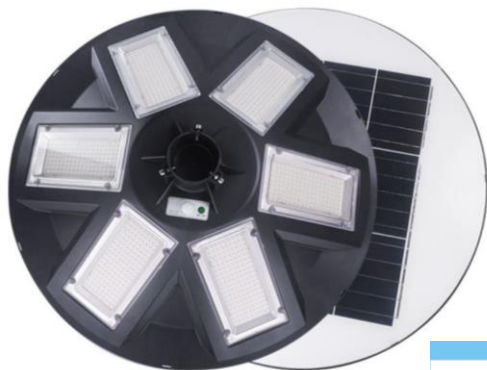
ENCENDIDO: CONTROL REMOTO –(UNA VEZ ENCENDIDO EL ARTEFACTO POR LAS NOCHES TRABAJARA EN FORMA AUTOMATICA)

FUNCIONAMIENTO: CONTROL REMOTO– (AL APRETAR EL BOTON ON DEL CONTROL REMOTO, EL REFLECTOR SE APAGARÁ DE MANERA AUTOMATICA EN EL DIA Y ENCENDERA DE FORMA AUTOMATICA EN LA NOCHE.  
PARA APAGAR EL ARTEFACTO Y QUE NO SE PRENDA POR MAS QUE SEA DE NOCHE PRESIONE EL BOTON OFF DEL CONTROL REMOTO. TIENE LA OPCION DE DETERMINAR LAS HORAS DE USO (UNA VEZ APRETADO EL BOTON ON) PUEDE PULSAR EL BOTON CORRESPONDIENTE PARA DETERMINAR LAS HORAS DE USO.)

TIEMPO DE CARGA: 6 – 8 HORAS (EL TIEMPO DE CARGA DEPENDERA DE LAS CONDICIONES CLIMATICAS)

TIEMPO DE DESCARGA MAXIMO: (AUTONOMIA) 10 - 12 HORAS

## FAROLAS LED SOLARES



**LX065**  
**60W**

### CARACTERISTICAS

- PANEL SOLAR: 5V 40W
- BATERIA DE LITIO: 3.2V 42AH
- POTENCIA MAX: 60W
- IP65
- LUZ NEUTRA 4000K
- MATERIAL: ABS + PC
- DIAMETRO 70 CM

### FUNCIONAMIENTO

ENCENDIDO: BOTON ENCENDIDO/APAGADO (UNA VEZ ENCENDIDO EL ARTEFACTO POR LAS NOCHES TRABAJARA EN FORMA AUTOMATICA)

TIEMPO DE CARGA 6 - 8 HORAS

TIEMPO DE DESCARGA 15 HORAS



**LX920**

### CARACTERISTICAS

- PANEL SOLAR: 6V 5W
- BATERIA DE LITIO: 3.2V 5AH
- POTENCIA MAX: 10W
- IP65
- LUZ NEUTRA 4000K
- MATERIAL: ALUMINIO
- CAJA MASTER 4 UNIDADES
- DIMENSIONES 66\*17\*12 CM

### FUNCIONAMIENTO

ENCENDIDO: BOTON ENCENDIDO/APAGADO (UNA VEZ ENCENDIDO EL ARTEFACTO POR LAS NOCHES TRABAJARA EN FORMA AUTOMATICA)

TIEMPO DE CARGA 6 - 8 HORAS

TIEMPO DE DESCARGA 15 HORAS



## CAMARAS DE SEGURIDAD SOLARES



**LX017**  
Wi-Fi

### CARACTERISTICAS

- PANEL SOLAR: 5V 5W
- BATERIA DE LITIO: 3.7V 12800mAh
- IP67
- NOCHE: INFRARROJO + REFLECTOR
- MODO DE DETECCION: PIR + RADAR
- DISTANCIA DE DETECCION: 0- 12 M
- ANGULO DE DETECCION: 120°
- ALMACENAMIENTO: TARJETA TF 32GB
- DOBLE VIA DE COMUNICACION
- 1080P
- DIMENSIONES 23\*14\*11 CM
- CAJA MASTER 10 UNIDADES

### FUNCIONAMIENTO

ENCENDIDO: INTERRUPTOR ON/OFF

TIPO DE CONEXIÓN: WIFI

APLICACIÓN A UTILIZAR EN CELULAR: I-CAM+ (DISPONIBLE PARA ANDROID Y IOS)

AUTONOMIA : 48 HS

( UNA VEZ DESCARGADA LA APLICACIÓN PODRA CONECTAR LA CAMARA A LA MISMA A TRAVES DE LA MISMA RED WIFI. DEJANDO SETEADA LA CAMERA A ESTA RED.

PODRA COMPARTIR EL USO DE LA CAMARA ENTRE VARIAS PERSONAS DANDO LA POSIBILIDAD A UTILIZARLA O MERAMENTE VISITAR LA APLICACIÓN Y VER LA CAMARA)

INCLUYE TARJETA DE MEMORIA 32 GB



**LX027**  
4G

### CARACTERISTICAS

- PANEL SOLAR: 6V 7.8W
- BATERIA DE LITIO: 3.7V 19000mAh
- IP67
- NOCHE: INFRARROJO + REFLECTOR
- MODO DE DETECCION: PIR + RADAR
- DISTANCIA DE DETECCION: 0- 12 M
- ANGULO DE DETECCION: 120°
- DIMENSIONES: 265\*175\*255 MM
- DOBLE VIA DE COMUNICACION
- 1080P

### FUNCIONAMIENTO

ENCENDIDO: INTERRUPTOR ON/OFF

TIPO DE CONEXIÓN: 4G (CHIP)

APLICACIÓN A UTILIZAR EN CELULAR: I-CAM+ (DISPONIBLE PARA ANDROID Y IOS)

AUTONOMIA :48 HS

(UNA VEZ DESCARGADA LA APLICACIÓN PODRA CONECTAR LA CAMARA A LA MISMA A TRAVES DE LA MISMA RED WIFI. DEJANDO SETEADA LA CAMERA A ESTA RED.

PODRA COMPARTIR EL USO DE LA CAMARA ENTRE VARIAS PERSONAS DANDO LA POSIBILIDAD A UTILIZARLA O MERAMENTE VISITAR LA APLICACIÓN Y VER LA CAMARA)

INCLUYE TARJETA DE MEMORIA 64 GB





**LX128**

## CARACTERISTICAS

- PANEL SOLAR: 5.5V 2W
- BATERIA DE LITIO: 3.7V 2200 mAh
- POTENCIA MAX: 8W
- DIMENSIONES: 12\*10\*4.4cm
- IP65
- ANGULO DE HAZ: 180°
- LUZ NEUTRA
- MATERIAL: ABS + PC
- CAJA MASTER 60 UNIDADES

## FUNCIONAMIENTO

ENCENDIDO: BOTON ENCENDIDO/APAGADO (UNA VEZ ENCENDIDO EL ARTEFACTO POR LAS NOCHES TRABAJARA EN FORMA AUTOMATICA)

FUNCIONE S:

- LUZ TENUE/LUZ FUERTE (EL ARTEFACTO FUNCIONARA AL 100% DE SU INTENSIDAD AL DETECTAR MOVIMIENTO. AL NO DETECTAR MOVIMIENTO TRABAJARA AL 35% DE SU INTESIDAD - AUTONOMIA 8 -10 HORAS)
- LUZ FUERTE/APAGADO (EL ARTEFACTO FUNCIONARA AL 100% DE SU INTENSIDAD LUMINICA AL DETECTAR MOVIMIENTO. AL NO DETECTAR MOVIMIENTO EL ARTEFACTO ESTARA APAGADO - AUTONOMIA 8 - 10 HORAS)
- LUZ MEDIA (EL ARTEFACTO TRABAJARA AL 65% DE INTENSIDAD DE MANERA CONSTANTE. ANULA EL SENSOR DE MOVIMIENTO - AUTONOMIA 5 - 6 HORAS)

TIEMPO DE CARGA: 6 - 8 HORAS (EL TIEMPO DE CARGA DEPENDERA DE LAS CONDICIONES CLIMATICAS)

TIEMPO DE DESCARGA MAXIMO: (AUTONOMIA) 8 - 10 HORAS



**LX627**

## CARACTERISTICAS

- PANEL SOLAR: 5V 4W
- BATERIA DE LITIO: 3.7V 4400 mAh
- LUMENS MAX: 1500lm
- POTENCIA MAX: 15W
- DIMENSIONES: 23.7\*10.2\*4.4cm
- IP65
- ANGULO DE HAZ: 180°
- MATERIAL: ABS + PC
- LUZ NEUTRA
- CAJA MASTER 50 UNIDADES

## FUNCIONAMIENTO

ENCENDIDO: BOTON ENCENDIDO/APAGADO (UNA VEZ ENCENDIDO EL ARTEFACTO POR LAS NOCHES TRABAJARA EN FORMA AUTOMATICA)

FUNCIONES: (APRIETE EL BOTON PARA PODER IR DETERMINANDO EL MODO DE FUNCIONAMIENTO - EL NUMERO DE VECES PARA PODER DETERMINAR EL MODO DE USO)

- LUZ TENUE/LUZ FUERTE (EL ARTEFACTO FUNCIONARA AL 100% DE SU INTENSIDAD AL DETECTAR MOVIMIENTO. AL NO DETECTAR MOVIMIENTO TRABAJARA AL 35% DE SU INTESIDAD - AUTONOMIA 8 -10 HORAS)
- LUZ FUERTE/APAGADO (EL ARTEFACTO FUNCIONARA AL 100% DE SU INTENSIDAD LUMINICA AL DETECTAR MOVIMIENTO. AL NO DETECTAR MOVIMIENTO EL ARTEFACTO ESTARA APAGADO - AUTONOMIA 8 - 10 HORAS)
- LUZ MEDIA (EL ARTEFACTO TRABAJARA AL 65% DE INTENSIDAD DE MANERA CONSTANTE. ANULA EL SENSOR DE MOVIMIENTO - AUTONOMIA 5 - 6 HORAS)

TIEMPO DE CARGA: 6 - 8 HORAS (EL TIEMPO DE CARGA DEPENDERA DE LAS CONDICIONES CLIMATICAS)

TIEMPO DE DESCARGA MAXIMO: (AUTONOMIA) 8 - 10 HORAS



**LX825**

## CARACTERISTICAS

- PANEL SOLAR: 6V 2W
- BATERIA DE LITIO: 3.7V 2000 mAh
- POTENCIA MAX: 8W
- IP65
- ANGULO DE HAZ: 360°
- LUZ FRIA + LUZ CALIDA
- MATERIAL: ABS + PC
- CAJA MASTER 10 UNIDADES

## FUNCIONAMIENTO

ENCENDIDO: BOTON ENCENDIDO/APAGADO (UNA VEZ ENCENDIDO EL ARTEFACTO POR LAS NOCHES TRABAJARA EN FORMA AUTOMATICA)

TIEMPO DE CARGA: 6 - 8 HORAS (EL TIEMPO DE CARGA DEPENDERA DE LAS CONDICIONES CLIMATICAS)

TIEMPO DE DESCARGA MAXIMO: (AUTONOMIA) 8 - 10 HORAS



**LX130**

## CARACTERISTICAS

- PANEL SOLAR: 2V 0.5W
- BATERIA DE LITIO: 1.2V 600 mAh
- POTENCIA MAX: 2W
- IP65
- ANGULO DE HAZ: 180°
- LUZ CALIDA 3000K
- MATERIAL: ABS + PC
- CAJA MASTER 200 UNIDADES

## FUNCIONAMIENTO

ENCENDIDO: BOTON ENCENDIDO/APAGADO (UNA VEZ ENCENDIDO EL ARTEFACTO POR LAS NOCHES TRABAJARA EN FORMA AUTOMATICA)

TIEMPO DE CARGA: 6 - 8 HORAS (EL TIEMPO DE CARGA DEPENDERA DE LAS CONDICIONES CLIMATICAS)

TIEMPO DE DESCARGA MAXIMO: (AUTONOMIA) 8 - 10 HORAS



**LX250**

## CARACTERISTICAS

- PANEL SOLAR: 5,5V 2,5W
- BATERIA DE LITIO: 3,7V 3000 mAh
- POTENCIA MAX: 8W
- IP65
- ANGULO DE HAZ: 360°
- LUZ NEUTRA 4000K
- MATERIAL: ABS + PC
- CAJA MASTER 10 UNIDADES
- SENSOR DE MOVIMIENTO

## FUNCIONAMIENTO

ENCENDIDO: BOTON ENCENDIDO/APAGADO (UNA VEZ ENCENDIDO EL ARTEFACTO POR LAS NOCHES TRABAJARA EN FORMA AUTOMATICA)

UNA VEZ ENCENDIDO POR LAS NOCHES EL EQUIPO SE ENCENDERA UNICAMENTE AL DETECTAR MOVIMIENTO

TIEMPO DE CARGA: 6 - 8 HORAS (EL TIEMPO DE CARGA DEPENDERA DE LAS CONDICIONES CLIMATICAS)

TIEMPO DE DESCARGA MAXIMO: (AUTONOMIA) 8 - 10 HORAS



**LX489**

## CARACTERISTICAS

- POTENCIA: 20W
- LUMENS MAX: 2000 LUMENS
- PANEL SOLAR: 5V 3,2W
- BATERIA DE LITIO: 3,2V 4500 mAh
- MATERIAL: ALUMINIO + PC
- IP65 (APTO INTEMPERIE)
- SENSOR DE MOVIMIENTO
- CAJA MASTER 24 UNIDADES
- LUZ NEUTRA 4000K

## FUNCIONAMIENTO

ENCENDIDO: BOTON ENCENDIDO/APAGADO (UNA VEZ ENCENDIDO EL ARTEFACTO POR LAS NOCHES TRABAJARA EN FORMA AUTOMATICA)

FUNCIONES: (APRIETE EL BOTON PARA PODER IR DETERMINANDO EL MODO DE FUNCIONAMIENTO EL NUMERO DE VECES PARA PODER DETERMINAR EL MODO DE USO)

• LUZ TENUE/LUZ FUERTE (EL ARTEFACTO FUNCIONARA AL 100% DE SU INTENSIDAD AL DETECTAR MOVIMIENTO. AL NO DETECTAR MOVIMIENTO TRABAJARA AL 35% DE SU INTENSIDAD - AUTONOMIA 8 -10 HORAS)

• LUZ FUERTE/APAGADO (EL ARTEFACTO FUNCIONARA AL 100% DE SU INTENSIDAD LUMINICA AL DETECTAR MOVIMIENTO. AL NO DETECTAR MOVIMIENTO EL ARTEFACTO ESTARA APAGADO - AUTONOMIA 8 - 10 HORAS)

• LUZ MEDIA (EL ARTEFACTO TRABAJARA AL 65% DE INTENSIDAD DE MANERA CONSTANTE. ANULA EL SENSOR DE MOVIMIENTO - AUTONOMIA 5 - 6 HORAS)

TIEMPO DE CARGA: 6 - 8 HORAS (EL TIEMPO DE CARGA DEPENDERA DE LAS CONDICIONES CLIMATICAS)

TIEMPO DE DESCARGA MAXIMO: (AUTONOMIA) 8 - 10 HORAS

## ESTACAS LED SOLARES



**LX305**

### CARACTERISTICAS

- PANEL SOLAR: 5.5V 2W
- BATERIA DE LITIO: 3.7V 2000mAh
- POTENCIA: 6W
- IP65 (APTO INTEMPERIE)
- LUZ CALIDA 3000K
- MATERIAL: ABS + PC
- CAJA MASTER 60 UNIDADES

### FUNCIONAMIENTO

ENCENDIDO: BOTON ENCENDIDO/APAGADO (UNA VEZ ENCENDIDO EL ARTEFACTO POR LAS NOCHES TRABAJARA EN FORMA AUTOMATICA)

TIEMPO DE CARGA: 6 - 8 HORAS (EL TIEMPO DE CARGA DEPENDERA DE LAS CONDICIONES CLIMATICAS)

TIEMPO DE DESCARGA MAXIMO: (AUTONOMIA) 6 - 8 HORAS



**LX710/2\*3W**

### CARACTERISTICAS

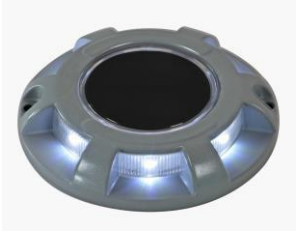
- POTENCIA: 2\*3W
- PANEL SOLAR: 6V 5W
- BATERIA DE LITIO: 3.7V 4000 mAh
- MATERIAL: ABS + ALUMINIO
- IP65 (APTO INTEMPERIE)
- CABLE 3 METROS POR ESTACA
- LUZ CALIDA 3000K
- CAJA MASTER 20 UNIDADES

### FUNCIONAMIENTO

ENCENDIDO: BOTON ENCENDIDO/APAGADO (UNA VEZ ENCENDIDO EL ARTEFACTO POR LAS NOCHES TRABAJARA EN FORMA AUTOMATICA)

TIEMPO DE CARGA: 6 - 8 HORAS (EL TIEMPO DE CARGA DEPENDERA DE LAS CONDICIONES CLIMATICAS)

TIEMPO DE DESCARGA MAXIMO (AUTONOMIA): 10 - 12 HORAS



**LX203**

## CARACTERISTICAS

- POTENCIA: 2W
- PANEL SOLAR: 2V 0.28W
- BATERIA DE LITIO: 12V1800 mAh
- MATERIAL: ALUMINIO
- IP65 (APTO INTEMPERIE)
- DIAMETRO 18 CM
- LUZ NEUTRA 4000K
- CAJA MASTER 120 UNIDADES
- SOPORTE 10 TON

## FUNCIONAMIENTO

ENCENDIDO: BOTON ENCENDIDO/APAGADO (UNA VEZ ENCENDIDO EL ARTEFACTO POR LAS NOCHES TRABAJARA EN FORMA AUTOMATICA)

TIEMPO DE CARGA: 6 - 8 HORAS (EL TIEMPO DE CARGA DEPENDERA DE LAS CONDICIONES CLIMATICAS)

TIEMPO DE DESCARGA MAXIMO: (AUTONOMIA) 10 - 12 HORAS



**LX203**

## CARACTERISTICAS

- POTENCIA: 2W
- PANEL SOLAR 2V 0.6W
- BATERIA DE LITIO 1.2V 800mAh
- MATERIAL PC
- CAJA MASTER 60 UNIDADES
- LUZ CALIDA 3000K

## FUNCIONAMIENTO

ENCENDIDO: BOTON ENCENDIDO/APAGADO (UNA VEZ ENCENDIDO EL ARTEFACTO POR LAS NOCHES TRABAJARA EN FORMA AUTOMATICA)

TIEMPO DE CARGA: 6 - 8 HORAS (EL TIEMPO DE CARGA DEPENDERA DE LAS CONDICIONES CLIMATICAS)

TIEMPO DE DESCARGA MAXIMO: (AUTONOMIA) 10 - 12 HORAS

## CARACTERISTICAS

- PANEL SOLAR: 6V 6W
- BATERIA DE LITIO: 3.2V8AH
- POTENCIA: 6W\* LAMPARA
- IP65 (APTO INTEMPERIE)
- LUZ FRIA +LUZ CALIDA
- MATERIAL: ABS + ALUMINIO
- CAJA MASTER 6 UNIDADES



**LX450/2\*5W**

## FUNCIONAMIENTO

- ENCENDIDO: BOTON ENCENDIDO/APAGADO (UNA VEZ ENCENDIDO EL ARTEFACTO POR LAS NOCHES TRABAJARA EN FORMA AUTOMATICA)
- TIEMPO DE CARGA: 6 - 8 HORAS (EL TIEMPO DE CARGA DEPENDERA DE LAS CONDICIONES CLIMATICAS)
- TIEMPO DE DESCARGA MAXIMO: (AUTONOMIA) 6 - 8 HORAS

## CARACTERISTICAS

- POTENCIA: 5W\*LAMPARA
- PANEL SOLAR: 6V 5W
- BATERIA DE LITIO: 3.2V2AH
- MATERIAL: ABS + PC
- IP65 (APTO INTEMPERIE)
- LUZ NEUTRA 4000K
- 2 METROS DE CABLE POR LAMPARA
- CAJA MASTER 10 UNIDADES

## FUNCIONAMIENTO

- ENCENDIDO: BOTON ENCENDIDO/APAGADO
- TIEMPO DE CARGA: 6 - 8 HORAS (EL TIEMPO DE CARGA DEPENDERA DE LAS CONDICIONES CLIMATICAS)
- TIEMPO DE DESCARGA MAXIMO (AUTONOMIA): 10 - 12 HORAS



**LX535**  
6W

## CARACTERISTICAS

- PANEL SOLAR: 6V 8W
- BATERIA DE LITIO: 3.2V9AH
- POTENCIA: 10w
- IP65 (APTO INTEMPERIE)
- LUZ NEUTRA 4000K
- MATERIAL: ABS + ALUMINIO
- CAJA MASTER 10 UNIDADES

## FUNCIONAMIENTO

- ENCENDIDO: BOTON ENCENDIDO/APAGADO (UNA VEZ ENCENDIDO EL ARTEFACTO POR LAS NOCHES TRABAJARA EN FORMA AUTOMATICA)
- TIEMPO DE CARGA: 6 - 8 HORAS (EL TIEMPO DE CARGA DEPENDERA DE LAS CONDICIONES CLIMATICAS)
- TIEMPO DE DESCARGA MAXIMO: (AUTONOMIA) 6 - 8 HORAS



**LX630**  
10W



**LX540**  
30W

## CARACTERISTICAS

- POTENCIA: 30w
- PANEL SOLAR: 6V 30W
- BATERIA DE LITIO: 3.2V30AH
- MATERIAL: ABS + PC + ALUMINIO
- IP65 (APTO INTEMPERIE)
- LUZ NEUTRA 4000K
- 5 METROS DE CABLE POR LAMPARA
- CAJA MASTER 10 UNIDADES

## FUNCIONAMIENTO

- ENCENDIDO: BOTON ENCENDIDO/APAGADO
- TIEMPO DE CARGA: 6 - 8 HORAS (EL TIEMPO DE CARGA DEPENDERA DE LAS CONDICIONES CLIMATICAS)
- TIEMPO DE DESCARGA MAXIMO (AUTONOMIA): 10 - 12 HORAS



## GUIRNALDAS LED SOLARES



### CARACTERISTICAS

- POTENCIA: 3W\*LAMPARA
- PANEL SOLAR: 6V 6W
- BATERIA DE LITIO: 3.7V 6AH
- MATERIAL: ABS + PC
- IP65 (APTO INTEMPERIE)
- LUZ CALIDA 3000K
- 6 METROS DE CABLE
- 20 LAMPARAS
- CAJA MASTER 12 UNIDADES

### FUNCIONAMIENTO

ENCENDIDO: BOTON ENCENDIDO/APAGADO (UNA VEZ ENCENDIDO EL ARTEFACTO POR LAS NOCHES TRABAJARA EN FORMA AUTOMATICA)

FUNCIONES

100% INTENSIDAD

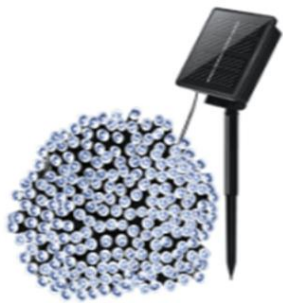
30% INTENSIDAD

INCLUYE CONTROL REMOTO

TIEMPO DE CARGA: 6 - 8 HORAS (EL TIEMPO DE CARGA DEPENDERA DE LAS CONDICIONES CLIMATICAS)

TIEMPO DE DESCARGA MAXIMO (AUTONOMIA): 10 - 12 HORAS

**LX827**



**LX515**

### CARACTERISTICAS

- PANEL SOLAR 5.5V 1.5W
- BATERIA DE LITIO 1.2V 600mAh
- LARGO TOTAL 23.5M
- IP65
- MATERIAL ABS+PVC
- LAMPARA 5mm LED

### FUNCIONAMIENTO

ENCENDIDO: BOTON ENCENDIDO/APAGADO (UNA VEZ ENCENDIDO EL ARTEFACTO POR LAS NOCHES TRABAJARA EN FORMA AUTOMATICA)

TIEMPO DE CARGA: 6 - 8 HORAS (EL TIEMPO DE CARGA DEPENDERA DE LAS CONDICIONES CLIMATICAS)

TIEMPO DE DESCARGA MAXIMO (AUTONOMIA): 10 - 12 HORAS



**LX437**

## CARACTERISTICAS

- PANEL SOLAR: 6V 6W
- BATERIA DE LITIO: 3.2V 6AH
- MATERIAL: ABS + PC
- IP65 (APTO INTEMPERIE)
- CAJA MASTER 12 UNIDADES

## FUNCIONAMIENTO

ENCENDIDO: BOTON ENCENDIDO/APAGADO (UNA VEZ ENCENDIDO EL ARTEFACTO POR LAS NOCHES TRABAJARA EN FORMA AUTOMATICA)

TIEMPO DE CARGA: 6 - 8 HORAS (EL TIEMPO DE CARGA DEPENDERA DE LAS CONDICIONES CLIMATICAS)

TIEMPO DE DESCARGA MAXIMO (AUTONOMIA): 10 - 12 HORAS



**LX813**

## CARACTERISTICAS

- POTENCIA: 6W
- BATERIA DE LITIO: 3.7V 4400 mAh
- MATERIAL: ABS+PC+SILICONA
- IP65 (APTO INTEMPERIE)
- ENCENDIDO: SWITCH ON/OFF
- SALIDA USB INCORPORADA
- PANEL SOLAR 6V 1W
- DIMENSIONES 18\*12\*4 CM
- LUZ FRIA - 6000K
- CAJA MASTER 32 UNIDADES

## FUNCIONAMIENTO

ENCENDIDO: botón de encendido/apagado (con el mismo botón se setea el modo de funcionamiento)

### FUNCIONES

:Luz alta - 7 horas de autonomía

Luz media - 14 horas de autonomía

Luz baja - 21 horas de autonomía

Luz de baliza (ROJA) - 30 horas de autonomía

Tiempo de carga: 6 - 8 horas (el tiempo de carga dependerá de las condiciones climáticas)



**LX780**

## CARACTERISTICAS

- POTENCIA: 2W
- BATERIA DE LITIO: 1,2V 1800mAh
- MATERIAL: ABS+PC
- IP65 (APTO INTEMPERIE)
- ENCENDIDO: SWITCH ON/OFF
- PANEL SOLAR 2V 0,6W
- CAJA MASTER 32 UNIDADES

## FUNCIONAMIENTO

ENCENDIDO: BOTON ENCENDIDO/APAGADO (UNA VEZ ENCENDIDO EL ARTEFACTO POR LAS NOCHES TRABAJARA EN FORMA AUTOMATICA)

TIEMPO DE CARGA: 6 - 8 HORAS (EL TIEMPO DE CARGA DEPENDERA DE LAS CONDICIONES CLIMATICAS)

TIEMPO DE DESCARGA MAXIMO: (AUTONOMIA) 10 - 12 HORAS



**LX310**

## CARACTERISTICAS

- PANEL SOLAR: 5V 0.6W
- BATERIA DE LITIO: 3.2V 2000mAh
- IP67
- ALARMA 120DB
- SENSOR DE MOVIMIENTO
- ANGULO DE DETECCION 110°
- DISTANCIA DE DETECCION 9 METROS
- WIFI IEEE 802.11B 2.4GHZ
- DIMENSIONES 14\*8\*8 CM
- CAJA MASTER 50 UNIDADES

## FUNCIONAMIENTO

CONEXIÓN WIFI

ENCENDIDO: BOTON DE ENCENDIDO/APAGAGO

CONTROL REMOTO INCLUIDO (ACTIVA/DESACTIVA/SOS)

CONEXION A APLICACION TUYA DISPONIBLE PARA ANDROID Y iOS. (La alarma se conecta a la aplicación llamada Tuya que debe descargar al celular y seguir los pasos del manual de usuario que trae la alarma y así enlazarla a su red Wifi. De esta manera al enlazarla cuando suene dará aviso a su celular)



**LX110**

## CARACTERISTICAS

- PANEL SOLAR: 2V 0.6W
- BATERIA DE LITIO: 1.2V 1200mAh
- IP65
- POTENCIA 2W
- MATERIAL ABS
- INCLUYE 1 SET A-Z Y 3 0-9
- CAJA MASTER 18 UNIDADES

## FUNCIONAMIENTO

ENCENDIDO: BOTON ENCENDIDO/APAGADO (UNA VEZ ENCENDIDO EL ARTEFACTO POR LAS NOCHES TRABAJARA EN FORMA AUTOMATICA)

TIEMPO DE CARGA: 6 - 8 HORAS (EL TIEMPO DE CARGA DEPENDERA DE LAS CONDICIONES CLIMATICAS)

TIEMPO DE DESCARGA MAXIMO (AUTONOMIA): 10 - 12 HORAS



**LX150**

## CARACTERISTICAS

- 30 CM DE LARGO
- 5 CM DE DIAMETRO
- MATERIAL HIERRO
- INCLUYE ABRAZADERA Y TORNILLOS



- Encender el artefacto una vez instalado.
- Instalarlo preferentemente por la mañana de 09:00 am – 14:00 pm, para una correcta carga de baterías.
- Limpie el panel solar antes de instalar el equipo
- Evite árboles, paredones, techos que produzcan sombras y puedan perjudicar la correcta carga de baterías y funcionamiento del artefacto.
- Instalacion en lo posible a 45° para un apto rendimiento y preferentemente hacia el norte.
- Para verificar si el equipo esta en funcionamiento, tape el panel solar. De este modo se activa la celda fotovoltaica y se enciende la luz.

### La garantía cubre únicamente defectos de fábrica.

Si el producto tiene una mala instalación, utilización o mantenimiento por parte del usuario, será responsabilidad del mismo.

El producto no presenta peligro alguno a la salud del usuario.

### ILUMINACIÓN SUSTENTABLE



100% ahorro de energía



Práctico Sin mano de obra



Inalámbrico Sin cableado



Ecofriendly



**Litex**  
CONTRIBUYE A

 **OBJETIVOS**  **DE DESARROLLO SOSTENIBLE**

Importa y distribuye

**Interdinamica S. A**

Defensa 269, San Telmo, CABA

CUIT: 30-70700178-8

Hecho en China



/LitexArg



**HECHO EN ARGENTINA**

**WWW.LITEXLED.COM.AR**